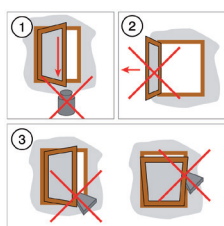


# NÁVOD NA ÚDRŽBU A OŠETŘOVÁNÍ

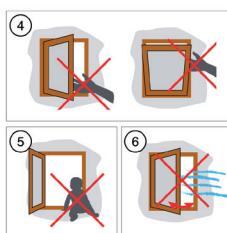
## DŮLEŽITÉ UPOZORNĚNÍ

- Vše zde uvedené platí pro všechny typy oken a terasových oken (otočně-sklopných, sklopných, otočných, dvoukřídlových...). Zabudování a montáž musí provádět pouze odborná firma.
- Vaše okna a terasová okna jsou vybaveny vysoce kvalitním celoobvodovým kováním. Aby byl zachován jejich lehký chod a bezvadná funkce co nejdéle, doporučujeme Vám, provádět následně popsané ošetřování a prohlídky v pravidelných intervalech (minimálně jednou ročně nebo častěji, např. ve školních budovách a hotelích dvakrát ročně).

## Bezpečnostní upozornění



- 1) Nebezpečí zranění a věcných škod dodatečným zatížením křídla!
- 2) Nebezpečí zranění a věcných škod přitisknutím křídla proti okraji otvoru (ostění).
- 3) Nebezpečí zranění a věcných škod vniknutím překážek do mezery mezi křídlem a rámem.

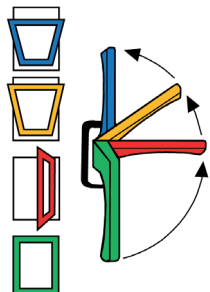


- 4) Nebezpečí zranění skřípnutím částí těla. Při zavírání oken nikdy nesahejte do prostoru mezi křídlo a rám!
- 5) Nebezpečí zranění pádem z otevřených oken!
- 6) Nebezpečí zranění působením větru. Vyvarujte se působení větru na otevřené křídlo. Při větru a průvanu okno dovřete a uzavřete.

## Kontrola po montáži oken:

- Ochrannou fólii z profilů odstraňte bezprostředně po montáži.
- Zkontrolujte, zda jsou všechny prvky bez závad a mechanického poškození.
- Mýjte a udržujte okna pouze doporučenými prostředky. Odstraňte z oken všechny nečistoty, které by mohly mít vliv na funkčnost (zbytky malty, barev, lepidla, apod.) Nikdy nepožívejte k čištění benzín, ředidlo, lak na nehty, kyselinu nebo podobné produkty. Tyto látky zničí povrch okna.
- Příslušné mycí a čistící prostředky můžete objednat přes [www.bachl-okna.cz](http://www.bachl-okna.cz)

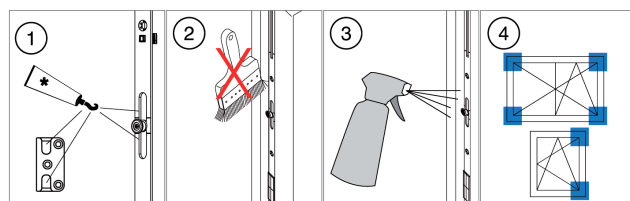
## Možnosti okenní kliky



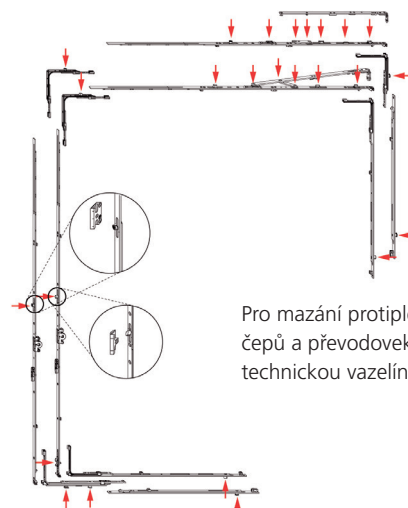
- Sklopné křídlo pro trvalé větrání «ventilačka»
- Spárové větrání, «mikroventilace»
- Křídlo plně otevřené. Určeno pro nárazové větrání, mytí skla z venkovní strany.
- Křídlo zavřené a uzamčené

Pro případ nechtěného zabouchnutí křídla z vyklopené nebo otevřené polohy lze dodatečně doobjednat speciální díly kování, které tomuto zabrání.

## Ošetřování - kontrola a mazání



- 1) Na pohyblivé části kování v okenním křídle používejte mazadlo ve spreji. Poté otočte klikou vícekrát do všech poloh ovládní kování, aby se mazadlo dostatečně rozneslo. Přebytečný olej/tuk z okna odstraňte.
- 2) Kování nikdy nepřetěžujte!
- 3) Používejte k tomu výhradně olej nebo tuk neobsahující kyseliny a pryskyřice.
- 4) Provádějte pravidelnou kontrolu bezpečnostního kování.



Pro mazání protiplechů, zamykacích čepů a převodovek používejte technickou vazelinu.

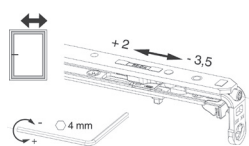
## Interval údržby:

Minimálně jedenkrát za rok zkontrolujte kování a proveďte namazání všech pohyblivých částí kování. Doporučujeme také pravidelnou kontrolu povrchu rámu, křidel, skla a těsnění. Poškozená místa musí být ihned odborně opravena.



# NÁVOD NA ÚDRŽBU A OŠETŘOVÁNÍ

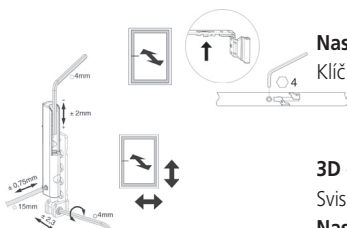
## Možnosti nastavení kování



### Stranové nastavení křídla

Horní roh, klíč 6HR 4mm.

Šroub smí přechýlat max. 1mm!



### Nastavení přitlaku

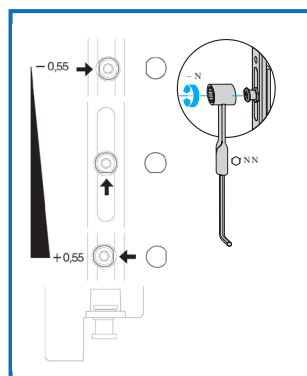
Klíč 6HR 4mm.

### 3D - nastavení spodního pantu

Svisle nebo vodorovně, klíč 6HR 4mm.

### Nastavení přitlaku

TX 15.



## Pokyny pro zabudování a montáž

### Vysazení a nasazení křídla:

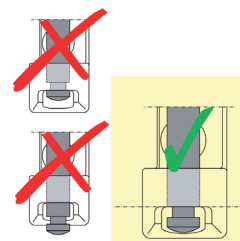
#### Vysazení:

Při zavření okně vytáhnout čep v horním pantu směrem dolů.

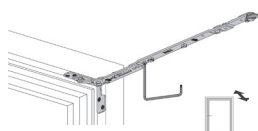
#### Nasazení:

Nasadíte křídlo a zavřete okno (nezamykat). Čep na horním pantu zatlačit dovnitř pantu. Správnou polohu čepu je vždy nutné ověřit optickou kontrolou (viz. obrázek)!

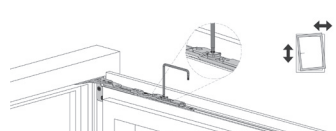
Při nepozornosti nebo neopatrnosti může dojít k vypadnutí a poškození křídla!



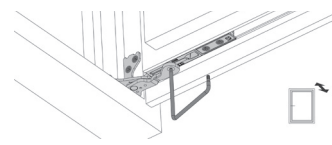
## Možnosti nastavení kování se skrytými panty



Nastavení přitlaku na horních nůžkách



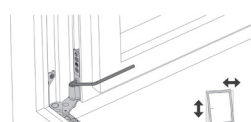
Stranové nastavení horních nůžek



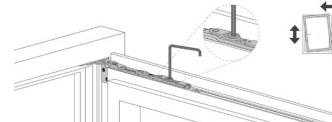
Nastavení přitlaku na spodním pantu



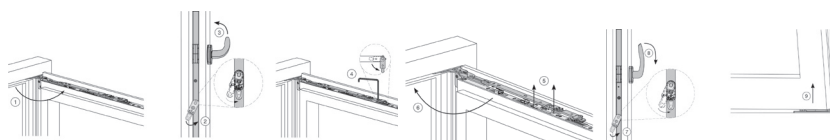
Výškové nastavení spodního pantu



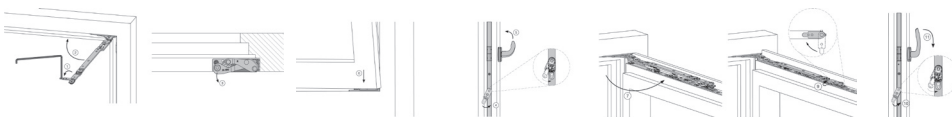
Stranové nastavení spodního pantu



Stranové nastavení horních nůžek



Vysazení křídla



Nasazení křídla

BACHL spol. s r.o.  
divize OKNA A VCHODOVÉ DVEŘE  
Bohumilice 70 | 384 81 Ččkně | tel: +420 388 303 220  
www.bachl-okna.cz



Hodnoty vytváříme společně

Okna a vchodové dveře

